

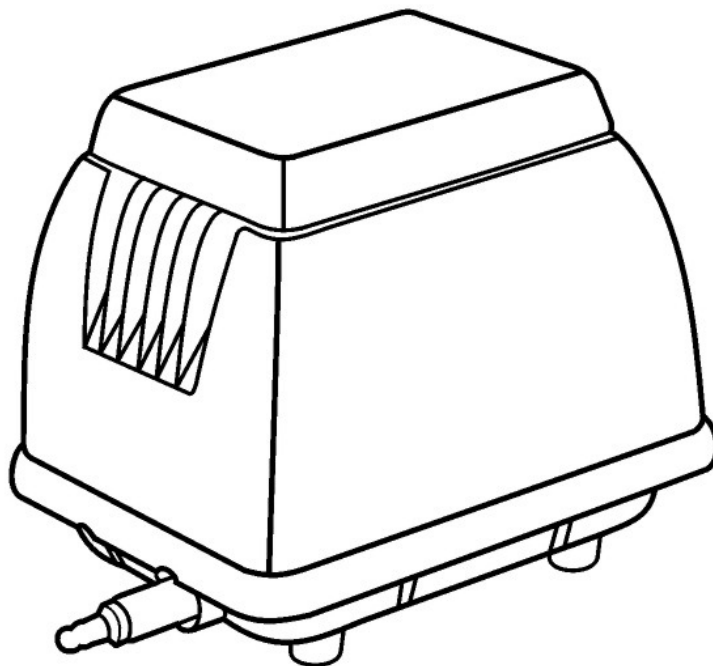
HAILEA®
SINCE 1989
ISO9001:2000 ISO14001:2004

NÁVOD NA POUŽITIE

VZDUCHOVÝ MEMBRÁNOVÝ KOMPRESOR

MODEL: ACO-9720/9725/9730

Pred použitím tohto prístroja si pozorne prečítajte návod na obsluhu a starostlivo ho uschovajte pre budúce použitie.



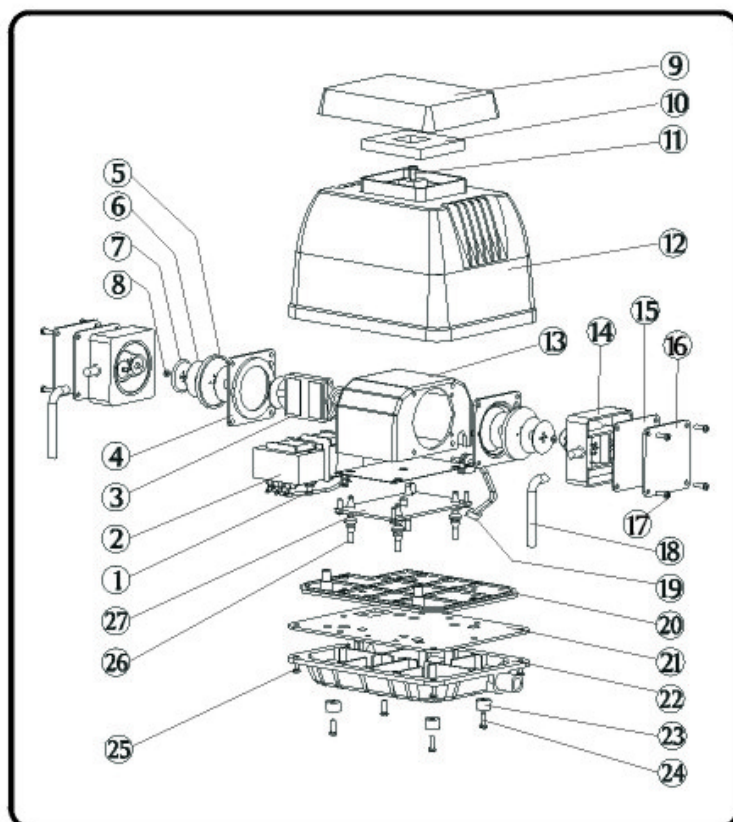
VŠEOBECNÉ INFORMÁCIE:

Vzduchovacie kompresory sú kompresory určené pre dodávanie dostatočného množstva kyslíku a vzduchu do záhradných jazierok a akvárií. Sú určené pre stály a nepretržitý chod 24 hodín denne. Nedostatok kyslíku v záhradných jazierkach a nárdžiach býva najčastejším dôvodom nekvalitnej funkčnosti filtrácií, baktérií a celkovej biologickej rovnováhy v jazierkach. Vzduchovacie kompresory Hailea Pond Ride Air sú určené pre použitie do plynčín a hĺbok maximálne cca 100cm výšky vodného stĺpca. Vzduchovacie kompresory sú určené pre vnútorné a vonkajšie použitie.

LETNÉ OBDOBIE:

V letných mesiacoch býva pri vyšších teplotách v jazierku nedostatok kyslíku, z dôvodu nedostatočnej cirkulácie vody a zníženej schopnosti vody udržať dostatočné množstvo kyslíku. Vzduchovania Hailea Pond Ride Air dodávajú potrebné množstvo kyslíku do jazierok a zaručujú aj kvalitný pohyb vody v jazierkach. Vzduchujete nie len pre ryby, ale hlavne pre aeróbne baktérie, ktorých požiadavky na kyslík sú niekoľko násobne vyššie, ako požiadavky rýb. Vzduchovacie kamene umiestňujte podľa potreby do plynčín aj do hĺbok. Vzduchujte nepretržite 24 hodín denne.

ZOZNAM ČASTÍ

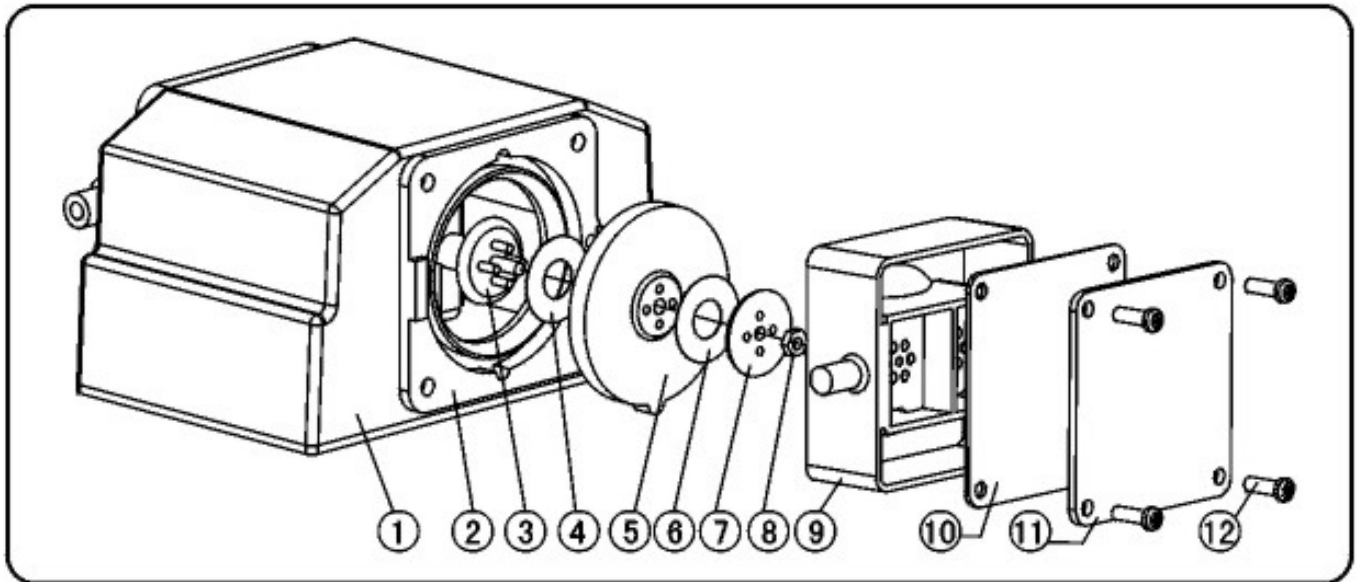


- 1.Skrutka motora, 2.Časť motora,
3. výkyvné rameno magnetu,
- 4.Základňa membrány, 5.Membrána,
- 6.Elektrostatická membrána,
- 7.Príchytká membrány, 8.Koncovka, 9.Krytka,
- 10.Filter, 11.Skrutka vrchného krytu,
- 12.Vrchný kryt, 13.Hlavný rám,
- 14.Vonkajšia vzduchová komora, 15.Vzduchové tesnenie, 16. Kryt vzduchovej komory,
- 17.Skrutka vzduchovej komory,
18. Vzduchová hadička, 19.Obruč, 20.Kryt základne,
- 21.Tesnenie základne, 22.Základňa,
- 23.Gumové nožičky, 24.Skrutka základne,
- 25.Skrutka, 26.Shock absorbér, 27.Spodná doska

1. HADICOVÝ ROZVÁDZAČ A PRIPOJENIE VZDUCHOVÝCH KAMEŇOV

Jeden alebo viac vzduchových kameňov môže byť pripojených k výstupu kompresora s rozdeľovačom vzduchu a potrubia. Vyberte správnu vzduchovú tvarovku, zabezpečte, aby boli všetky hadice zaistené svorkami pri inštalácii kompresora. Použite väčšie potrubia. Tým sa vyhnete sa ostrým záhybom, čím sa zvýši výkon tohto kompresora. Použite nové a dostatočne veľké vzduchové kamene s dostatočnou výkonovou kapacitou. Položte ich nie hlbšie ako 3 m. Vzduchovú hadicu a vzduchové kamene uložte dostatočne hlboko. Ak sú vzduchové kamene veľmi malé, staré, alebo špinavé celková kapacita sa znižuje. Počas prevádzky nikdy plne neuzatvárajte výstup kompresora. Uistite sa, že kompresor má dostatok vzduchu po celú dobu, inak sa prehreje čo môže viesť k jeho poškodeniu. Aby sa zabránilo spätným prietokom vody do kompresora pri vypnutí, je potrebné ho inštalovať hladinu vody. Ak je na výstupnom potrubí použitá spätná klapka, môže byť kompresor nainštalovaný aj pod úroveň hladiny vody. Vezmite na vedomie, že nikdy nesmie ísť vzduchový kompresor do vody! Aby bola zaručená dlhá životnosť kompresora, je nutné inštalovať kompresor v suchých a bezprašných podmienkach. Špina a vlhkosť môže vážne skrátiť jeho životnosť. Upozorňujeme, že pri okolitej teplote nad +40 ° C môže prísť k vyschnutiu membrány, čo môže viesť k jej prasknutiu.

2. VÝMENA MEMBRÁNY



POSTUP PRI VÝMENE MEMBRÁNY:

A. Uvoľníte skrutky (12). B. Vytiahnite komorový kryt (11) (10) (9). C. Povoľte maticu (8). D. Vytiahnite samostatne membránový depresor (7), Elektrostatickú membránu (6) krytku (5). E. Vymeňte membránu za novú. Pred uzatvorením sa uistite, že membrána je nasadená pevne na rám (2). F. Poskladajte všetko dokopy.

3. VÝMENA VZDUCHOVÉHO FILTRA:

Odklopte viečko na hornej strane kompresora. Vyberte starý filter a vymeňte ho za nový. Pred výmenou vždy odpojte kompresor od zdroja elektrickej energie.

4. BEZPEČNOSTNÉ POKYNY:

V prípade pádu zariadenia do vody, alebo jazierka, zariadenie nevyťahujte hneď, ale až po vypnutí od zdroja elektrického prúdu. V prípade poškodenia prívodného elektrického kábla kábel sami neopravujte, ale sa obráťte na odborníka alebo na elektrikára. Nikdy neprenášajte kompresor za elektrický kábel, môže dôjsť k vážnemu poškodeniu. Robte pravidelnú kontrolu zariadenia a pravidelnú údržbu. Prívodný elektrický kábel nikdy neskracujte, môže dôjsť k poškodeniu a automaticky stratíte záruku. V prípade zvýšeného hluku kompresora sa obráťte no svojho predajcu.

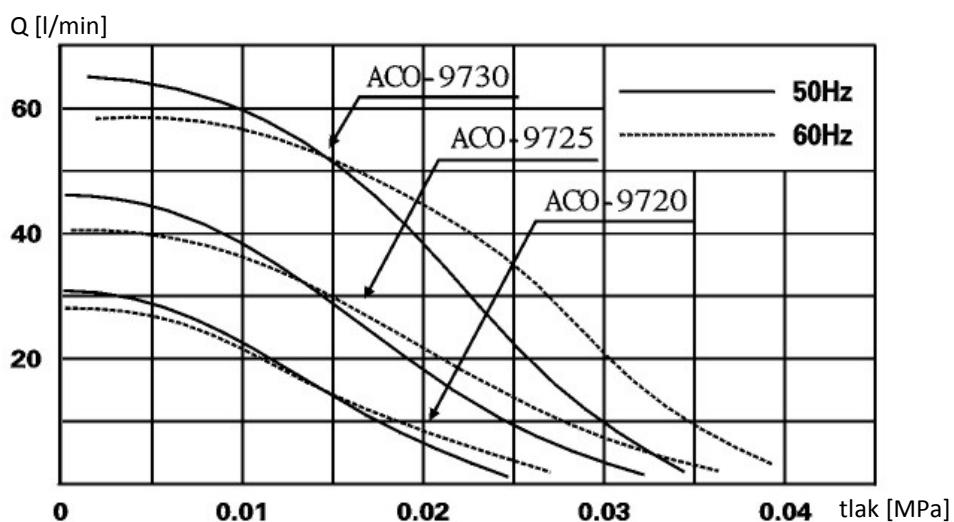
5. ZÁRUKA:

Záruka je 24 mesiacov od dátumu zakúpenia. Záruka sa nevzťahuje na diely podliehajúce bežnému opotrebovaniu z používania (membrány, kolienka). Záruka zaniká v prípade poškodenia vodou, neodbornými zásahmi do zariadenia, zlou údržbou a inštaláciou. Záruku uplatňujte vždy u svojho predajcu s platným dokladom o zakúpení a dátumom jeho predaja.

Technické údaje.

Model	ACO-9720	ACO-9725	ACO-9730
Power	20W	35W	50W
Voltage	110-120/220-240V	110-120/220-240V	110-120/220-240V
Frequency	50/60HZ	50/60HZ	50/60Hz
Max Pressure	>0.025Mpa	>0.03Mpa	>0.035Mpa
Output	30L/min	40L/mln	60L/min
Noise	<40dB	<40dB	<40dB
Weight	4.0kg	5.5kg	6.0kg
Size	208x150x178mm	218x156x182mm	241x173x199mm

Pracovní krivka.



Výrobca: HAILEA®

Dovozca: T-Takács s.r.o., Hlavná 151, 900 29 Nová Dedinka, Slovensko